

# blue'Log

X - Series

**Seven Sensörleri'nin  
Blue'Log Serisi'ne  
Bağlantı ve  
Yapılandırma Ayarları**



Bu döküman Blue'Log Serisi kullanıcıları için hazırlanmıştır. Seven Sensör Kutusunun Blue'Log'a bağlantı adımları aşağıda açıklanmıştır.

Aşağıdaki meteorolojik verilerin takibi Seven Sensör Kutusu aracılığıyla yapılabilir. Haberleşme, RS485 üzerinden Modbus RTU protokolü ile sağlanır.

1. 3S-IS, Işınım Değeri (W/m<sup>2</sup>)
2. Işınım Sensörünün Hücre Sıcaklığı (°C)
3. 3S-MT-18B20, Panel Sıcaklığı (°C)
4. 3S-AT-18B20, Ortam Sıcaklığı (°C)
5. 3S-WS-PLS, Rüzgar Hızı (m/sn)
6. 3S-WD-I Rüzgar Yönü (°)

## 1. Kablo Bağlantısı

Sensör Kutusundan gelen kablonun yeşil damarı (RS485 A/Veri(+)), BlueLog'un RS48-1 portundaki (A) bağlantı noktasına ve Sensör Kutusundan gelen kablonun sarı damarı (RS485 B/Veri(-)), BlueLog'un RS48 -1 portundaki (B) bağlantı noktasına bağlanır. Aynı işlem için RS485-1 portu yerine RS485-2 portu da seçilebilir.

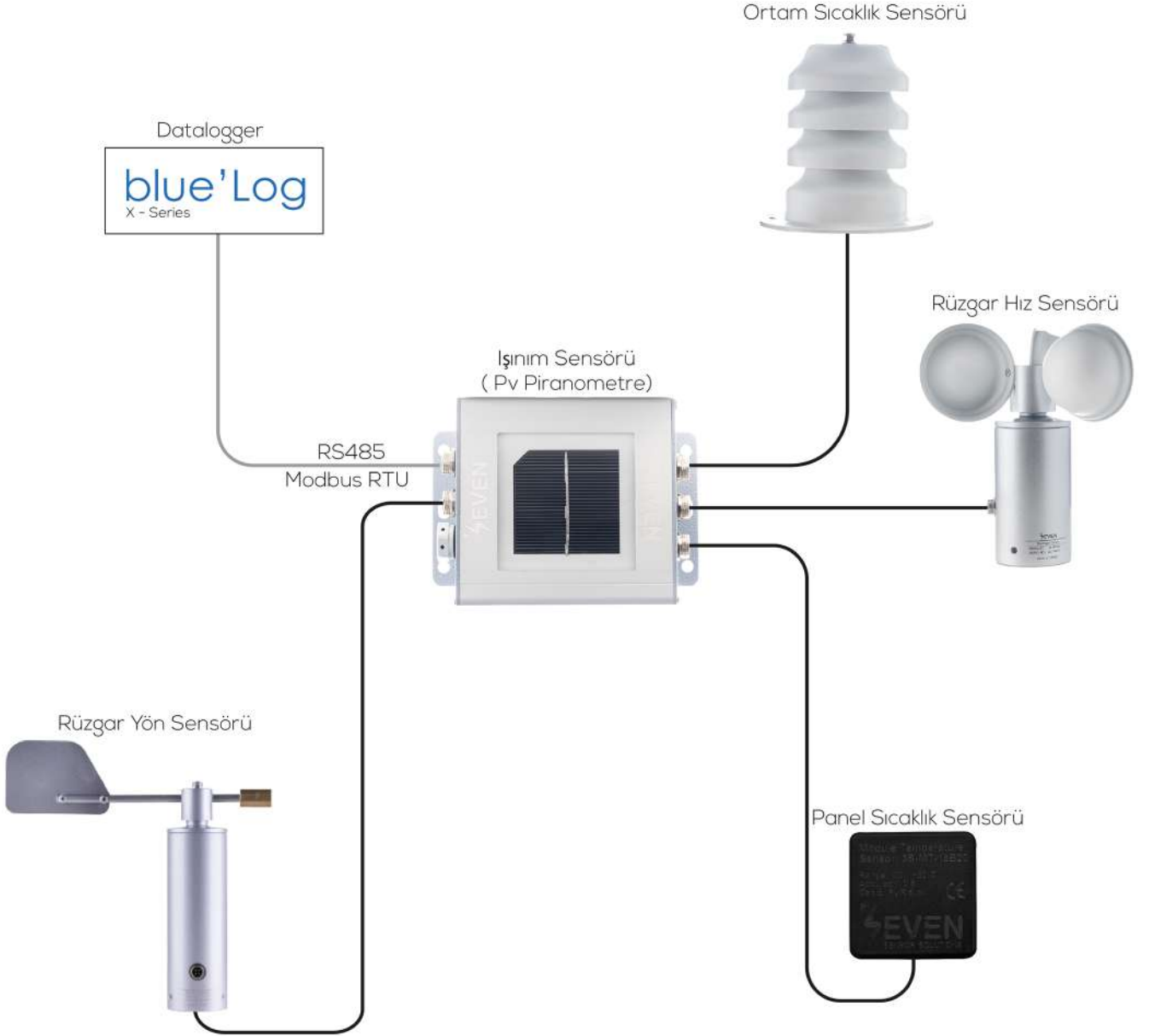
Kahverengi ve beyaz damarlar Tablo 1'de gösterildiği gibi güç vermek için kullanılır

Kahverengi	Güç (+)
Beyaz	Güç (-)
Yeşil	RS485 A / Veri (+)
Sarı	RS485 B / Veri (-)

Tablo 1: Haberleşme ve Güç Kablosu Renk Kodları

### NOT :

Sensör ile datalogger arasında haberleşme ve güç kablosu olarak 4x0,22 mm<sup>2</sup> LIYC11Y PUR veya Cat6 kablo kullanılabilir.



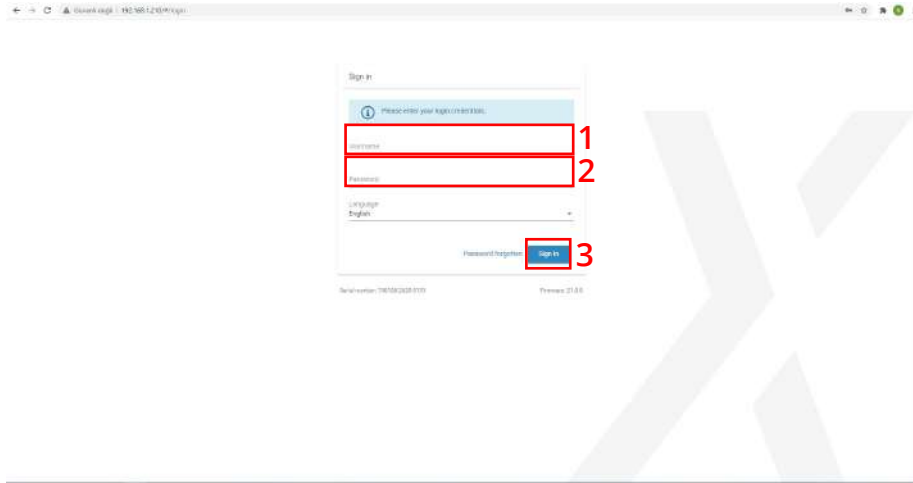
Şekil 1: Bluelog Serisi Hava İstasyonu

## 2. BlueLog Ekranında Ağ Yapılandırması

- Blue'Log'un IP adresi ve diğer parametreler DHCP sunucusundan otomatik olarak alınır. Bunun için yönlendiricinin otomatik ataması (DHCP) etkinleştirilmelidir.
- Blue'Log yapılandırma arayüzüne giriş yapmak için bilgisayarınızın tarayıcısına Blue'Log IP adresini giriniz.

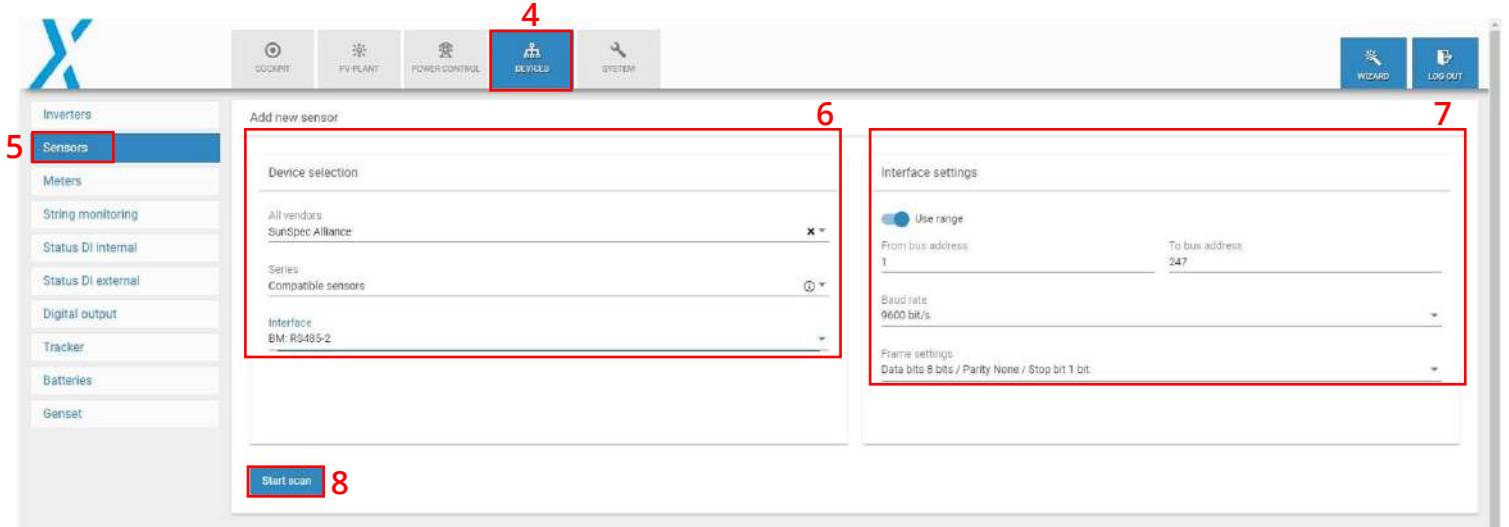
## 3. Ayarlar

- Kullanıcı adı (username) ve parolayı (password) giriniz (varsayılan oturum açma kullanıcı adı: service, parola: service). Arayüze giriş yapmak için "Sign in" butonuna tıklayınız.

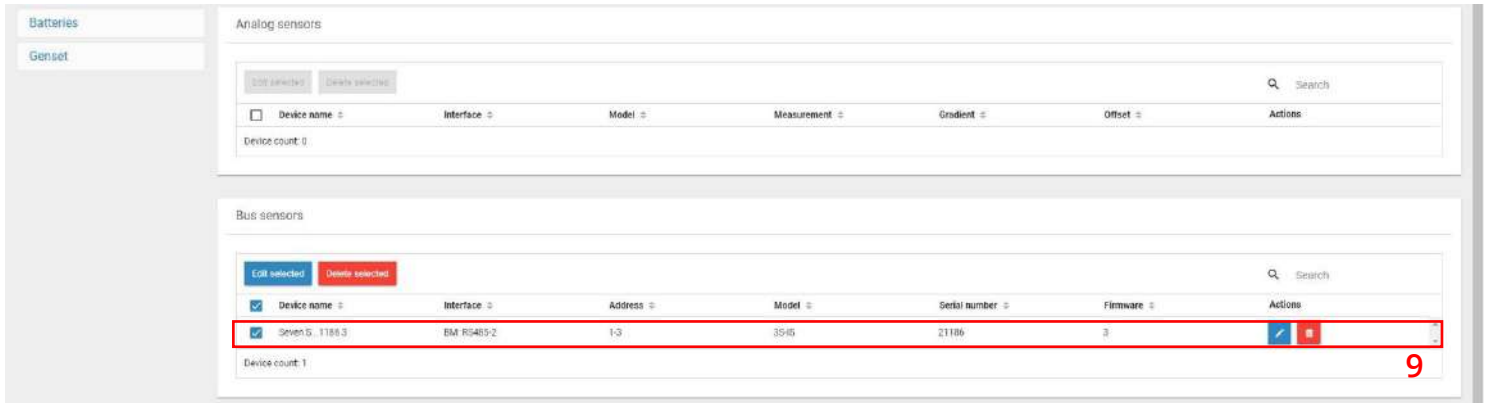


Şekil 2: "Sign in" Sayfası

- "Devices " menüsünde "Sensors" ögesine tıklayınız.
- Seven Sensor Kutusu için varsayılan ayarlar aşağıdaki gibidir.
  - > "All Vendors" listesinden "SunSpec Alliance" seçiniz. Ardından "Series" listesinden "Compatible sensors" seçeneği otomatik olarak seçilecektir.
  - > Sensörü bağlamak için kullanılan bağlantı noktası "RS485-1 veya RS485-2" seçiniz.
  - > Arayüz ayarları "interface settings" Şekil 3'te gösterildiği gibi olacaktır (Baudrate: 9600 , Frame Settings: Data bits 8 bits / Parity None / Stop bit 1 bit).
  - > "Start Scan" butonuna tıklayınız.
  - > Bağlı cihaz (Seven Sensor Kutusu), Şekil 4'te gösterildiği gibi "Bus Sensors" bölümünde görünecektir.



Şekil 3: Seven Sensör Kutusu Ayarları



Şekil 4: Bulunan Sensörler

- > "COCKPIT" menüsünde "Real Time Values" öğesine tıklayınız.
- > Aşağıda belirtilen şekilde görmek istediğiniz sensör değerlerini seçiniz. Ardından "View" butonuna tıklayınız.
- > Işınım Değeri: Irradiance 4(W/m<sup>2</sup>).

Işınım Sensörünün Hücre Sıcaklığı: Temperature2(°C).

Panel Sıcaklığı: Temperature1(°C).

Ortam Sıcaklığı: Temperature(°C).

Rüzgar Hızı: Wind Speed(m/s).

Rüzgar Yönü: Wind Direction(°).

The screenshot shows the software interface with the 'COCKPIT' menu highlighted (10). The 'Charts' option is selected in the left sidebar (11). The 'Value selection' panel shows various sensors and values, with 'Temperature 1 [°C]' and 'Irradiance 4 [W/m²]' selected (12). The 'Realtime values' table displays the following data for device 'Seven S...11863':

Device name	Irradiance 4	Temperature 1	Wind direction	Wind speed	Temperature 2	Temperature
Seven S...11863	632.72 W/m²	31.44 °C	02°	0 m/s	36.07 °C	20.62 °C

The 'View' button is highlighted (13) and the table is highlighted (14).

Şekil 5: Seven Sensör Kutusundan Okunan Değerler

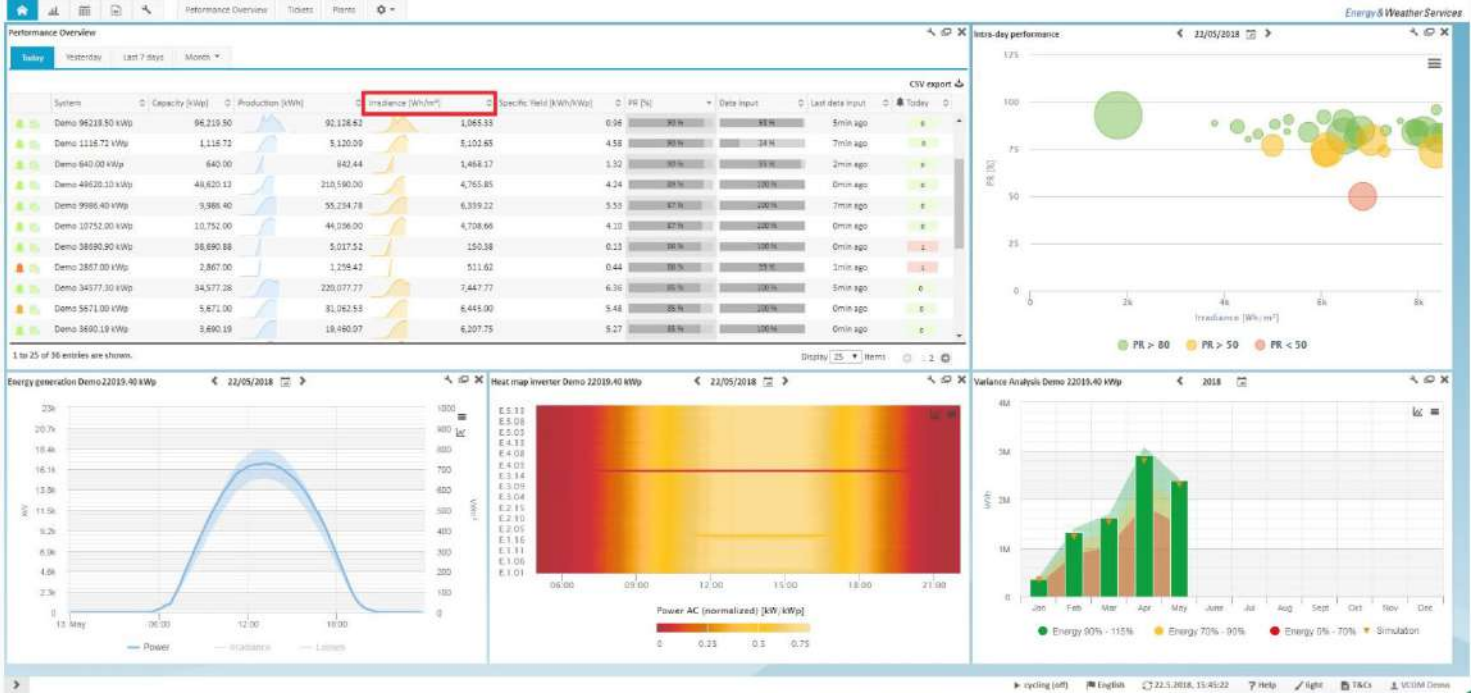
- Veriler "COCKPIT" menüsünden "Charts" seçeneği ile grafik şeklinde de görüntülenebilmektedir.



Şekil 6: Okunan verilerin grafiği

# TEKNİK DÖKÜMAN – BLUE'LOG SERİSİ BAĞLANTI & AYARLAR

- Bütün ayarlar yapıldıktan sonra meteorolojik veriler Şekil 7'de gösterildiği gibi VCOM izleme sistemi ekranında görüntülenebilmektedir.



Şekil 7: Vcom İzleme Sistemi

## İletişim Bilgileri:

Ayarlarda ve yapılandırmada yaşayacağınız sorunlar için teknik ekibimizden destek alabilirsiniz.

**Eray DERTLİ**

**Cep: +90 553 892 26 70**

**E-mail: sales@sevensensor.com**